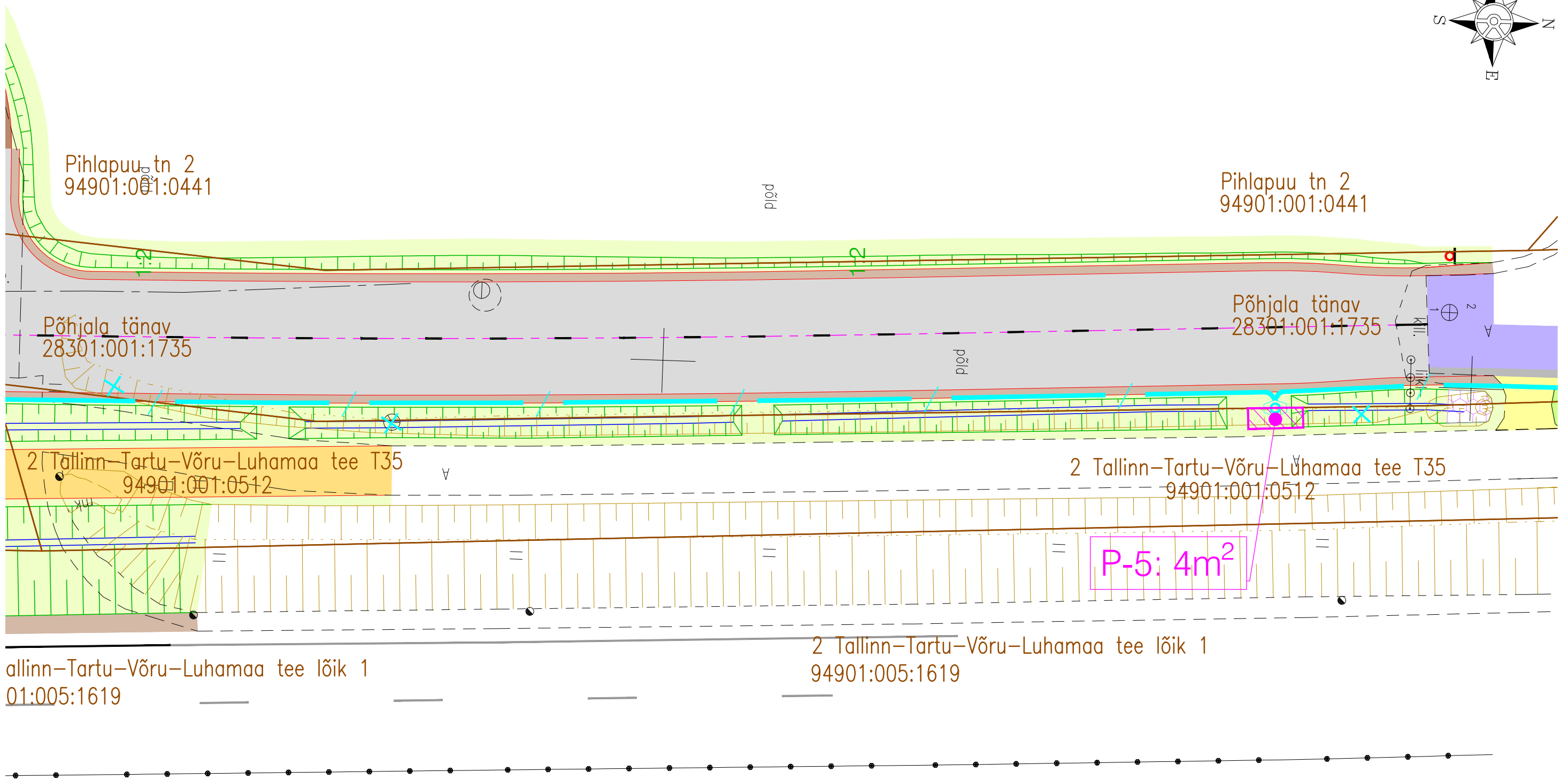


Trükkis: KPR-HENDRIK  
 Faili: C:\Users\hendrik.kont\K-PROJEKT AS\KP - 22181 Össu küla teed ja tehnovõrgud\Projektiosad\01\_IL\_ Teedeehitus\22181\_IKÕ.dwg Trükitud: 28.05.2024



allinn-Tartu-Võru-Luhamaa tee lõik 1  
 01:005:1619

2 Tallinn-Tartu-Võru-Luhamaa tee lõik 1  
 94901:005:1619

P-5: 4m<sup>2</sup>

Märkus:  
 \* Joonise paberi suurus A3

Jrk nr	IKÕ ala Pos nr (plaanil)	Katastriüksuse tunnus, nimi;	Asukoht riigitee (nr ja nimi) suhtes (lõigu algus ja lõpp km);	Isikliku kasutusõiguse ala suurus (m <sup>2</sup> )
5.	P-5	94901:001:0512; 2 Tallinn-Tartu-Võru-Luhamaa tee T35	2 Tallinn-Tartu-Võru-Luhamaa tee tee km 177,68-177,68	4

**TINGMÄRGID**

- Kinnistu piir
- IKÕ seadmise ala riigitee alusele maaüksusele tehnovõrgu (side) rajamiseks
- Projekteeritud sidekanalisatsioon
- Projekteeritud sidekanalisatsiooni kaev

<b>Muudatused:</b>	Kuupäev	Muudatuste kirjeldus
<b>Geoalus:</b>	Koostaja: Metricus OÜ Kõrgussüsteem: EH2000	Töö nr: 22G8916 Koordinaatsüsteem: L-EST 97 Möödistatud: 04.2022

K-Projekt Aktsiaselts Ahtri tn 6a, Tallinn, Eesti tel +372 626 4100 kprojekt@kprojekt.ee reg kood 12203754		Projekti nimi: <b>Össu küla teed ja tehnovõrgud</b>		
Projekti juht	H. Kont	Objekti asukoht: Össu küla, Kambja vald, Tartu maakond		
Projekteerija	R. Hannus	Joonise nimi: Isikliku kasutusõiguse seadmise plaan		
Faili nimi: 22181_IKÕ.dwg	Koostatud: 28.05.2024	Töö nr: 22181	Stadium: Eelprojekt	Dokumendi tähis: IKÕ-4
				Möötkava: 1:250